


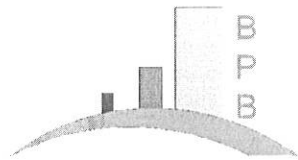
Rodzaj wyrobu:	Stoiska okienne PCV, jednoramowa, podwójnie szklona		
Oznaczenie:	O1	O2	O3
Schemat (widok od zewnątrz):			
Wymiary w świetle muru [mm]:	800x1500	600x600	900x1500
Ilość wyrobów:	5	3	1
Uwagi:			

Rodzaj wyrobu:	Stoiska drzwiowa									
Oznaczenie:	D1	D2	D3	D4	D5	D6	D7	D8	D9	
Wymiary w świetle muru [mm]:	1200x2050	1200x2050	1000x2050	900x2050	1000x2050	1000x2050	1500x2050	1000x2050	1000x2050	1000x2050
Wymiary w świetle oszczędności:	1200x2000	1200x2000	900x2000	800x2000	900x2000	900x2000	(900+500)x2000	900x2000	900x2000	900x2000
Określenie skrzydeł:	L P	L P	L P	L P	L P	L P	L P	L P	L P	L P
Ilość wyrobów:	1	1	2	2	2	0	0	0	1	2
Razem:	1	1	5	4	2	4	1	1	2	2
Uwagi:	drzwi pełne, zewnętrzne, PCV	drzwi przeszklone szyba bezpieczna, z dźwignią antypaniczną	drzwi wewnętrzne pełne, drewniane	drzwi wewnętrzne pełne, drewniane	drzwi stalowe, pełne, EI60, z dźwignią antypaniczną	drzwi fazienkowe z tulejami wentylacyjnymi # - bez samozamykacza	drzwi fazienkowe z tulejami wentylacyjnymi zewnętrzne pełne	drzwi zewnętrzne, pełne, z dźwignią antypaniczną, PCV	drzwi wewnętrzne, pełne, EI30	drzwi wewnętrzne, pełne, EI30

**Uwaga:**  
 PRZED ZAMÓWIENIEM OKIEN I DRZWI SPRAWDZIĆ W NATURZE OTWORY OKIENNE I DRZWIOWE WYMODELOWANE NA BUDOWIE.  
 W WYPADKU WZDUSZAJĄCEGO ZAMAWIANIA DRZWI I OKIEN SKORYGOWAĆ WYMIARY PODANE W PROJEKCJE DO WYMIARÓW Z KATALOGU DOSTAWCY.

W OKNACH ZASTOSOWAĆ NAJWIĘKSZĄ HIGROSTEROWANIE

		Biuro Projektów Budowlanych ul. Głowackiego 18, 01-650 Warszawa, PL tel. 722-971038	
wykonali:	branża:	inżynier i nazwisko:	numer A-5
projektant:	architektoniczne:	mgr inż. arch. Hanna Fajlszewska	BIA. III. 16/03
sprawdzający:	architektoniczne:	mgr inż. arch. Dorota Czarnocinska-Kozłowska	72/011 w spec. architektonicznej
Zestawienie stolarki okiennej i drzwiowej		Data: 18/04/18, 02, obszar 0028 Skomłowo, Jednostka awd/decyzja 040104.2.Aleksandra Kilińska	
Wykonano:		Data: 10.2017	



Ściany ocieplić styropianem EPS 070 gr. 15cm. Jako tynk zewnętrzny zastosować tynk cienkowarstwowy mineralny. Ściany pomalować farbą silikonową w kolorze zgodnym z rysunkiem elewacji.

### **Ściany fundamentowe**

Istniejące ściany fundamentowe zabezpieczyć izolacją pionową bitumiczną wodorozcieńczalną, polistyrenem ekstrudowanym gr. 8cm oraz folią kubelkową. Folię kubelkową zastosować jedynie poniżej poziomu terenu.

### **Cokół:**

Istniejący cokół zabezpieczyć izolacją pionową bitumiczną wodorozcieńczalną i polistyrenem ekstrudowanym gr. 8cm. Jako wykończenie zastosować tynk mozaikowy.

### **Wykończenie wnętrza**

#### Tynki

Gipsowe, nakładane maszynowo – kat. III

#### Malowanie

Do poziomu 1,5 m od posadzki farba olejna, powyżej, do poziomu sufitu podwieszanego - farba emulsyjna. W pomieszczeniu świetlicy (1.3) i pom. pomocniczym (1.1) do wys. 1,5 m wykonać tynk mozaikowy ozdobny.

W pomieszczeniach mokrych na ścianach zastosować płytki ceramiczne do wysokości 2,0 metra od poziomu posadzki.

#### Podłogi

W zależności od rodzaju pomieszczenia (tabela w cz. rysunkowej) zastosowano parkiet lub płytki ceramiczne

Okna zewnętrzne - w kolorze grafitowym  $U_{max} = 1,0 \text{ W/m}^2\text{K}$

Drzwi zewnętrzne – aluminiowe lub stalowe, antywłamaniowe, grafitowe, profil ciepły,  $U_{max} = 1,3 \text{ W/m}^2\text{K}$

Drzwi wewnętrzne – drewniane lub pływocinowe, drzwi do łazienek wyposażone w blokady łazienkowe oraz otwory wentylacyjne w dolnej części skrzydła.

### **Uwaga!**

**Drzwi do kotłowni oraz drzwi ewakuacyjne w sali konferencyjnej wyposażać w dźwignię antypaniczną.**

#### **4. Dostępność dla osób niepełnosprawnych**

Budynek jest dostępny dla osób niepełnosprawnych poprzez główne wejście.

#### **5. Ochrona przeciwpożarowa – określono zgodnie z wymaganiami rozp.**

Ministra Spraw Wewnętrznych i Administracji z dn. 14.12.2015 r. w sprawie uzgadniania projektu pod względem ochrony przeciwpożarowej §5.1

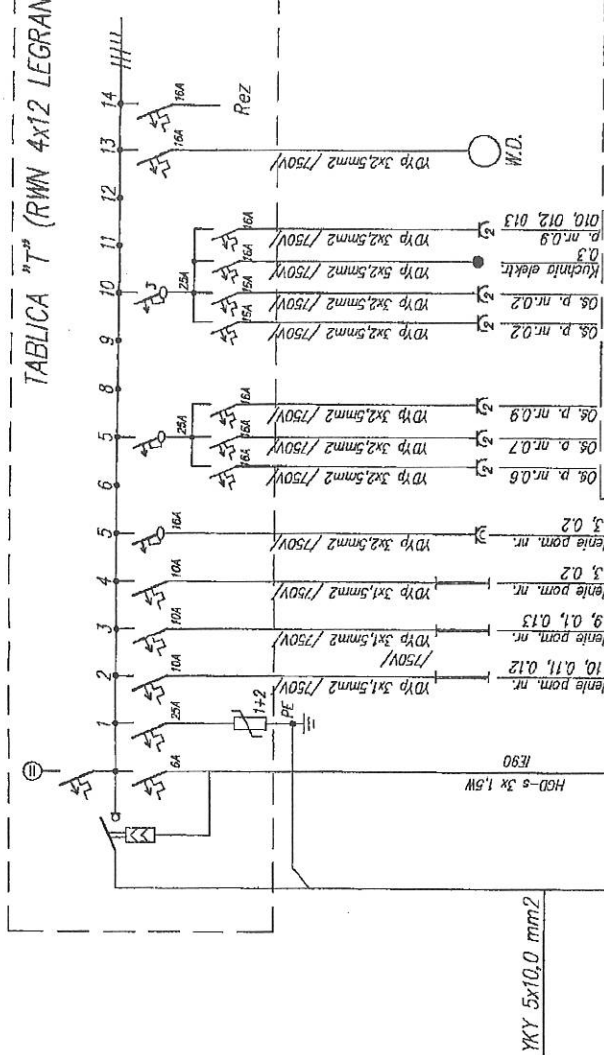
#### Główne wymiary budynku:

Szerokość: 11,80 m – zmiana z uwagi na docieplenie ścian budynku

Długość: 33,07 m – zmiana z uwagi na docieplenie ścian budynku

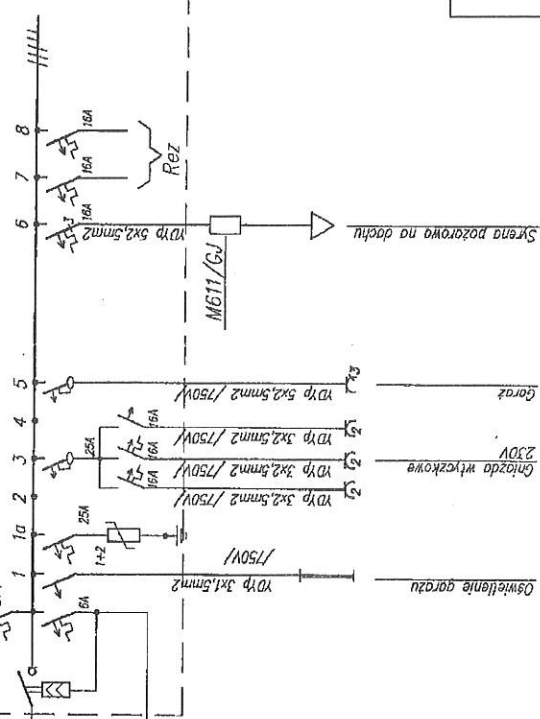
**TABLICA "T" (RWN 4x12 LEGRAND)**


FRX 304/40A + 15 x S301/B +  
S303/B + S303/C +  
P302-25-30-AC + P302 25-30-AC +  
P312/B16-30-AC + I3434 +  
ogranicznik przepięć typu 1+2



**TABLICA "TT" (RWN 3x12 LEGRAND)**

FRX 304/40A + 10 x S301/B +  
2 x S303/B + P302-25-30-A +  
ochronnik 1+2 + S303/C +  
P304 25-30-ACn + L434



 <p>Biuro Projektów Budowlanych ul. Głowackiego 18, 01-100 Toruń tel. 723-071-089, 723-071-088</p>	<p>wykonali: <i>[Signature]</i> projektant: <i>[Signature]</i> sowiełujący: <i>[Signature]</i></p>	<p>branża: elektryczna elektryczna: elektryczna elektryczna: elektryczna</p>	<p>nr. 10.2017 str. E-4</p>
	<p>inżynier: <i>[Signature]</i> Zmiana sposobu użytkowania: obiekt byłym użytkownikiem publicznej przeznaczonej do zabudowy (został wycofany z użytkowania). Adres: 182/41 183/2, obrob. 0026 Skowinowo, Jednostka ewidencyjna 04/104, 2. Aleksandrowo, Kuliszowski</p>	<p>inwestor: <i>[Signature]</i> Gmina Aleksandrowo Kujawski, ul. Słowackiego 12, Towarzystwo 87-200, Aleksandrowo Kujawski</p>	<p>uprządkownicy: <i>[Signature]</i> tech. Marcin Svecchowski projektant: <i>[Signature]</i> tech. Mirosław Radomski</p>

Prof. uziom otokowy  
FeZn 25x4mm

4xAL 16mm<sup>2</sup>  
z linii napow. NN

istn. S303B/32A

istn. tablica licznikowa  
3 fazowa (brak liczników)

istn. S303B/25A

istn. złącze ZKN-ZL

HDGS IE90  
3x1,5mm<sup>2</sup>

YKY 5x6,0mm<sup>2</sup>

HGO-s 3x 1,5W

"GMPP"

GA

1+2

PE

25A

10A

10A

10A

10A

10A

10A

10A

10A

10A

10A